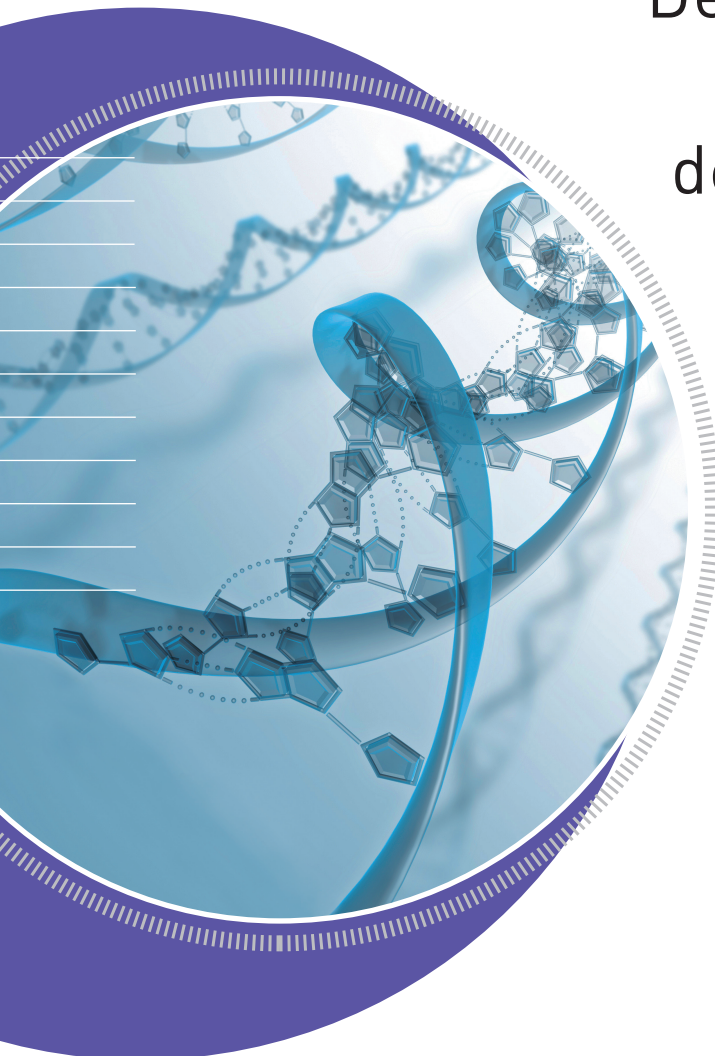




Restitution du programme national
de recherche environnement santé travail



Des indicateurs d'exposition
aux biomarqueurs:
des outils pour l'évaluation
et la surveillance
des risques sanitaires

Mercredi 30 mai 2012

Auditorium - Siège de l'Anses (Maisons-Alfort)

Préprogramme

8h30 Accueil des participants

9h00 OUVERTURE
Marc MORTUREUX, Directeur général de l'Anses

9h15 PRÉSENTATION DU PROGRAMME NATIONAL ENVIRONNEMENT SANTÉ TRAVAIL
Louis LAURENT, Direction recherche et veille de l'Anses

9h30 SESSION 1 – EXPOSITIONS ENVIRONNEMENTALES ET PROFESSIONNELLES

Evaluation des expositions aux facteurs de risque environnementaux et professionnels des cancers du sein dans l'étude CECILE
Delphine BACHELET, Centre de recherche en épidémiologie et santé des populations, UMRS 1018 [Projet 2008-26]*

Troubles neuro-comportementaux et pesticides : suivi à 12 ans de la cohorte PHYTONER
Isabelle BALDI, Université Victor Segalen Bordeaux 2 [Projet 2008-64]*

10h25 Pause et session posters

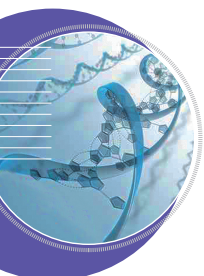
Chlordécone, polymorphismes de la chlordécone réductase et cancer de la prostate
Luc MULTIGNER, Institut national de la santé et de la recherche médicale [Projet 2008-24]*

Développement d'une méthode intégrée pour l'estimation des expositions aux produits phytosanitaires dans une population de professionnels non agricoles
Guy AUBURTIN, Conservatoire national des arts et métiers - Institut d'hygiène industrielle et de l'environnement [Projet 2007-66]*

12h05 Conférence invitée

Utilisation des biomarqueurs pour la surveillance et l'investigation en santé publique environnementale
Georges SALINES, Institut de veille sanitaire

12h45 Déjeuner



Préprogramme

14h00

SESSION 2 – BIOMARQUEURS

Mesure de l'exposition aux retardateurs de flamme bromés par dosages biologiques chez les riverains d'une usine d'incinération de déchets

Céline BOUDET, Institut national de l'environnement industriel et des risques [Projet 2007-52]*

Influence de l'exposition aux polluants atmosphériques sur la fécondabilité et un biomarqueur de fertilité féminine : une étude de cohorte en population générale

Rémy SLAMA, Institut Albert Bonniot [Projet 2006-49]*

Imprégnation fœtale aux PBDE : étude comparative entre 2 pays ayant une législation opposée

Guy HUEL, Institut national de la santé et de la recherche médicale U780 [Projet 2008-11]*

Suivi biologique des expositions professionnelles : travaux d'expertise de l'Anses

Marie-Laure COINTOT, Direction de l'évaluation des risques, Anses

16h00

Pause et session posters

16h20

SESSION 3 – SURVEILLANCE SANITAIRE DE TRAVAILLEURS

Développement d'outils de surveillance biologique pour l'évaluation des risques à la santé de travailleurs en arboriculture et en viticulture exposés aux fongicides

Intervenant à confirmer

Suivi d'une cohorte de 6 546 sujets inclus dans un programme expérimental multirégional de surveillance post-professionnelle pour le risque d'amiante

Jean-Claude PAIRON, Centre hospitalier intercommunal de Créteil [Projet 2006-43]*

16h20

CONCLUSIONS

Direction de la recherche et de l'innovation service de la recherche, Commissariat général au développement durable, Ministère de l'écologie, du développement durable, des transports et du logement (à confirmer)



Posters

Le déficit en protéine kinase activée par l'AMP réduit les lésions pulmonaires induites par l'ozone et le stress oxydant chez les souris

Sébastien HULO, Université Lille Nord de France, Lille [Projet 2007-68]*

Contribution à l'analyse des marqueurs de l'inflammation du poumon profond par la méthode des condensats de l'air expiré

Nathalie CHEROT-KORNOBIS, Centre hospitalier régional universitaire de Lille [Projet 2005-26]*

Caractérisation des effets inflammatoires du formaldéhyde dans des cellules humaines

Olivier FARDEL, Université de Rennes 1 [Projet 2008-10]*

Étude des facteurs de risque professionnels et environnementaux des tumeurs cérébrales primitives de l'adulte

Isabelle BALDI, Université Victor Segalen Bordeaux 2 [Projet 2007-77]*

Dynamique du transcriptome en réponse aux pesticides organochlorés au niveau de cellules hépatiques d'origine humaine

Roger RAHMANI, Institut national de la recherche agronomique [Projet 2005-21]*

Détermination d'un indicateur intégré caractéristique de l'impact environnemental d'un site industriel en termes de nuisance sonore

Catherine MARQUIS-FAVRE, École nationale des travaux publics de l'État [Projet 2005-18]*

Cartographie de l'exposition aux risques des populations aux aérosols (CERPA)

Richard SANTER, Laboratoire interdisciplinaire pour la sociologie économique [Projet 2005-24]*

Priorités de l'APR 2012 du PNR EST, Anses

Bulletin de veille scientifique (BVS), Anses

*Projet financé dans le cadre du programme environnement santé travail

